

广元市高 2026 届第二次高考适应性检测

化学参考答案

第 I 卷（选择题，共 45 分）

一、选择题：（每小题 3 分，共 45 分）

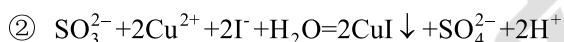
题号	1	2	3	4	5	6	7	8	9	10	11	12	13	14	15
答案	B	A	A	D	D	A	B	D	D	D	C	B	C	B	A

第 II 卷（非选择题，共 55 分）

二、非选择题：（共 55 分）

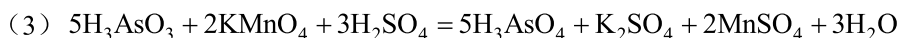
16.（除特殊标注外其余每空 2 分，共 13 分）

(1) ① 三颈烧瓶（1 分）

③ 还原 I_2 ，确保碘元素全部以 CuI 的形式沉淀(2) ① NaOH 溶液（或其他碱溶液）（1 分）② 取最后一次洗涤液，加入 $\text{K}_4[\text{Fe}(\text{CN})_6]$ 溶液，若未生成红褐色沉淀，则已洗净(3) ① 作为溶剂（1 分） ② 滴入最后半滴 $\text{Na}_2\text{S}_2\text{O}_3$ 溶液时，碘量瓶内液体由蓝色变为无色，且半分钟不恢复原色 ③ 101.6

17.（每空 2 分，共 14 分）

(1) ① 粉碎、搅拌、适当增大硫酸浓度等

② 后续步骤中用到的 KMnO_4 会将盐酸氧化为 Cl_2 （答案合理即可）(2) CaSO_4 

(4) 6.3 (5) AC (6) 0.64

18.（每空 2 分，共 14 分）

(1) -90.7

(2) ① 主反应正反应为气体分子数减小的反应，副反应为气体分子数不变的反应，故增大压强主反应向正反应方向移动，甲醇的选择性增大 ② $\frac{6.4}{p^2}$ (3) 25%

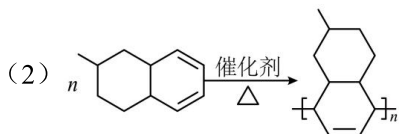
(4) ① A、B、C、D 的 CO₂ 实验转化率均未达到平衡转化率

② 温度升高，主反应逆向进行，副反应正向进行，温度高于 260°C 时，副反应正向进行的程度大于主反应逆向进行的程度

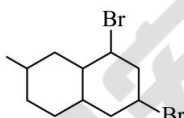
③ 温度相同时，主反应的速率大于副反应，单位时间内生成甲醇的量比生成 CO 的量多

19. (除特殊标注外其余每空 2 分，共 14 分)

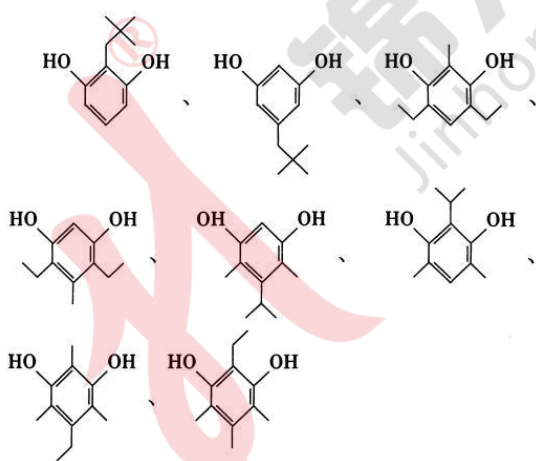
(1) (酮) 羰基、羧基 3 (1 分)



(3) 取代反应 (1 分)

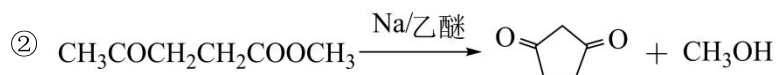


(4)



(任写一种)

(5) ① 2-甲基-1, 5-己二烯



说明：1. 本试卷中其它合理答案，可参照此评分标准酌情给分；

2. 方程式不写“↓”或“↑”酌情扣分，不配平、未写条件或条件不完全均不得分。